

La casa ai confini della realtà

(Paperhouse)

Regia: Bernard Rose

Interpreti: Charlotte Burke, Ben Cross, Glennie Headly, Elliott Spiers, Gemma Jones

Sceneggiatura: Matthew Jacobs

Basato sul romanzo "Marianne dreams" di:
Catherine Storr

Casting: Ros Hubbard, Susan Needleman

Musica: Hans Zimmer, Stanley Myers

Montaggio: Dan Rae

Scenografia: Gemma Jackson

Costumi: Nic Ede

Direttore della fotografia: Mike Southon

Produttore associato: Jane Frazer

Produttori esecutivi: M.J. Peckos, Dan Ireland

Produttori: Tim Bevan, Sarah Radclyffe

Durata: 89 minuti ca. - colore

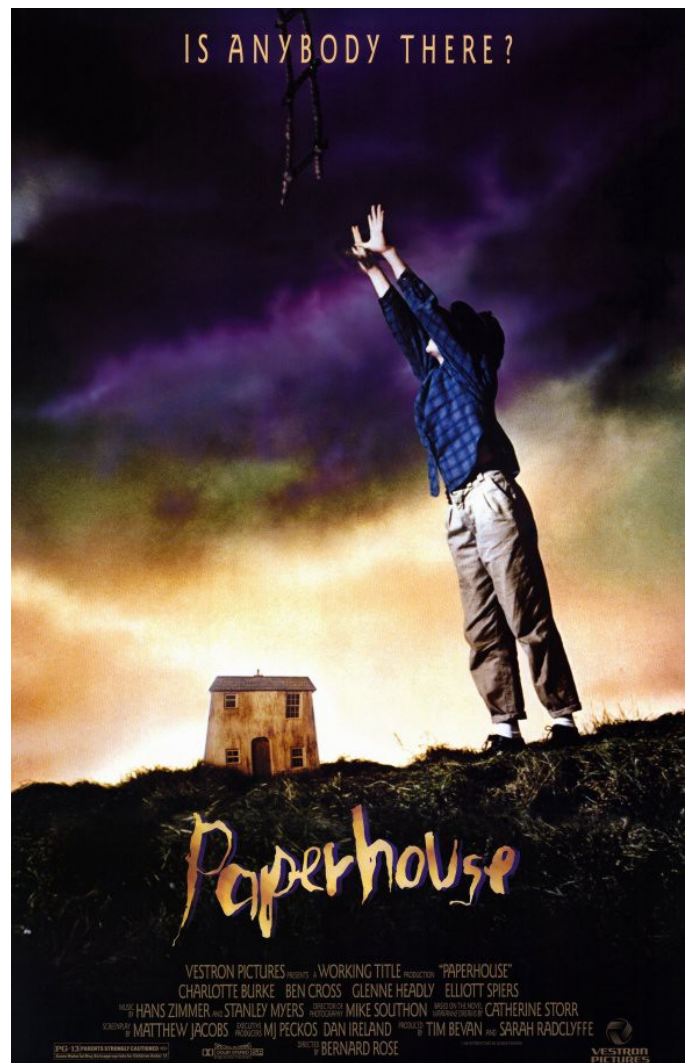
Copyright 1988 – Vestron Pictures, Inc.

Paese di produzione: Inghilterra

Girato nell'ovest dell'Inghilterra/Londra e nei Pinewood Studios, Londra, Inghilterra

Genere: fantastico

Nota: 4,5



Trailer <https://www.youtube.com/watch?v=GpVuXWwWIDY>

Sito Imdb http://www.imdb.com/title/tt0098061/?ref_=fn_tt_tt_1

Anna si sta per perdere nella solitudine del suo stesso mondo, quando scopre che può venire a contatto con un altro. La casa che ha disegnato e progettato è abitata da un ragazzo disabile. La donna, ben presto scopre che non c'è molta differenza tra il mondo che ha solo immaginato e la realtà. Il ragazzo infatti si dimostra dolce e comprensivo nei suoi confronti, ma ben presto le cose cominciano a mettersi male perché la gentilezza del giovane si trasforma in ossessione e Anna entra in un incubo da cui farà fatica a uscire.