

Sherlock Holmes e l'artiglio scarlatta

(The scarlet claw)

Regia: Roy William Neill

Interpreti: Basil Rathbone, Nigel Bruce, Gerald Hamer, Paul Cavanagh, Arthur Hohl, Miles Mander, Kay Harding, David Clyde, Ian Wolfe, Victoria Horne

Soggetto: Paul Gangelin, Brenda Weisberg

Sceneggiatura: Edmund L. Hartmann, Roy William Neill

Basato su personaggi creati da: Sir Arthur Conan Doyle

Musica: Paul Sawtell

Montaggio: Paul Landres

Scenografia: John B. Goodman, Ralph M. DeLacy

Fotografia speciale: John P. Fulton, a.s.c.

Direttore della fotografia: George Robinson, a.s.c.

Produttore: Roy William Neill

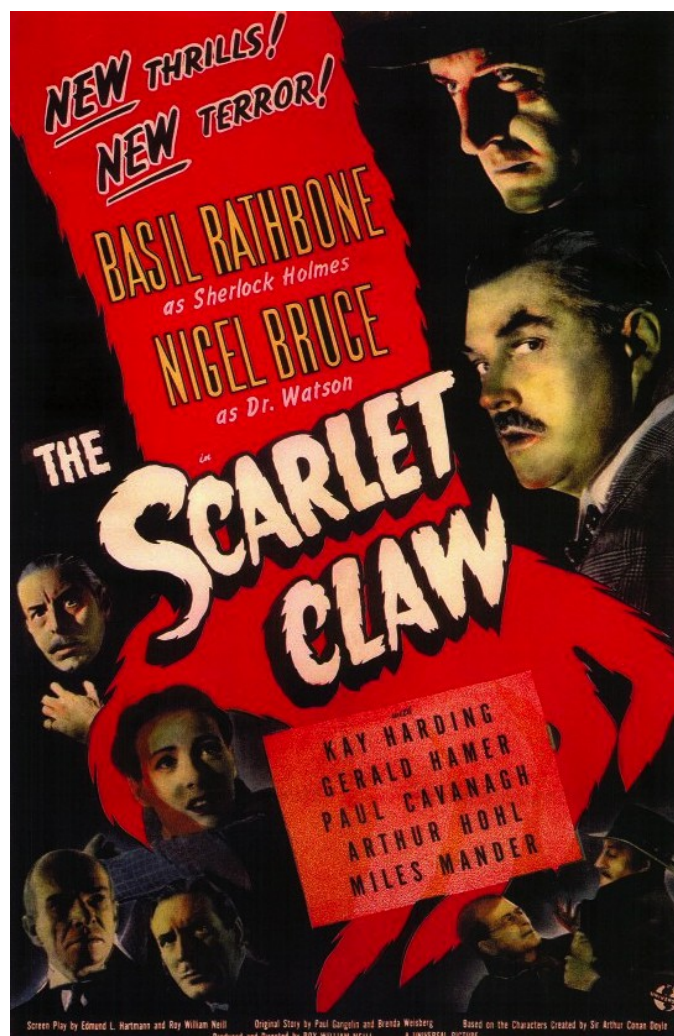
Durata: 71 minuti ca. - bianco/nero

Copyright 1944 – Universal Pictures Company, Inc.

Paese di produzione: USA

Genere: thriller

Nota: 4,5



Trailer <https://www.youtube.com/watch?v=3HGESZRExYU>

Sito Imdb http://www.imdb.com/title/tt0037248/?ref_=ttfc_fc_tt

L' infallibile detective Sherlock Holmes (Rathbone), accompagnato ovviamente dal fedelissimo Dott. Watson (Bruce), si trova a dover risolvere l'enigma di misteriosi delitti che avvengono in un villaggio del Quebec canadese che ha il lugubre nome di La Morte Rouge. Un inafferrabile assassino taglia la gola a chiunque si avventuri fuori casa nelle notti nebbiose e la popolazione vive nel terrore.