

Amata immortale

(Immortal beloved)

Regia: Bernard Rose

Interpreti: Gary Oldman, Jeroen Krabbé, Isabella Rossellini, Johanna Ter Steege, Marco Hofschneider, Miriam Margolyes, Barry Humphries, Valeria Golino, Gerard Horan, Christopher Fulford, Alexandra Pigg, Luigi Diberti, Michael Culin, Donal Gibson

Sceneggiatura: Bernard Rose

Casting: Marion Dougherty

Musiche dirette da: Sir Georg Solti

Supervisore musiche: John Stronach

Montaggio: Dan Rae

Scenografia: Jiri Hlupy

Costumi: Maurizio Millenotti

Direttore della fotografia: Peter Suschitzky

Direttori di produzione: Jim Lemley, Chris Silver Finigan

Produttore esecutivo: Stephen McEveety

Produttore: Bruce Davey

Durata: 115 minuti ca. - colore

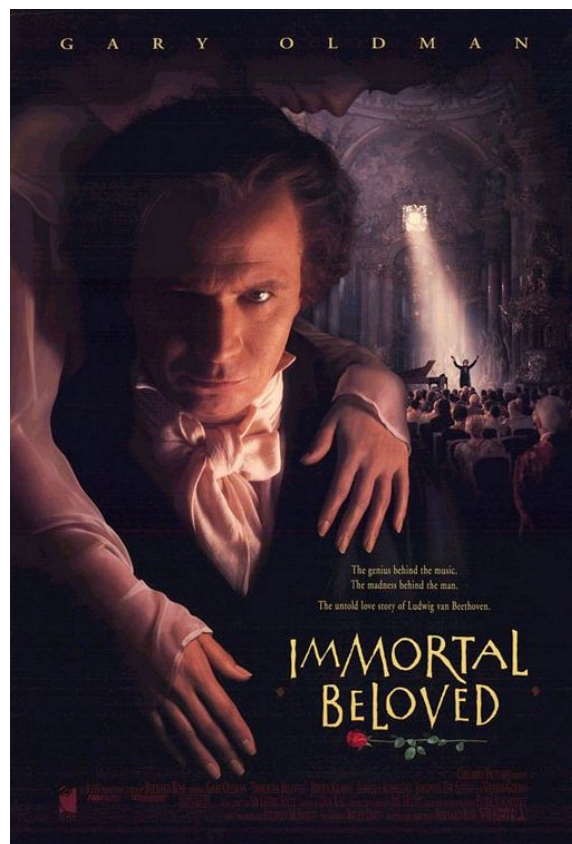
Copyright 1994 – I.B. Finance C.V.

Paese di produzione: Inghilterra/USA

Girato nella Repubblica Ceca

Genere: biografico

Nota: 5



Alla morte di Ludwig van Beethoven, nel 1827, si scopre fra le sue carte una lettera indirizzata a una non meglio definita "amata immortale". Anton Schindler, uomo di fiducia del genio di Bonn, si mette alla ricerca della destinataria, secondo le testimonianze e le confidenze di alcune delle donne che Beethoven aveva conosciuto e frequentato. E, alla fine, l'"amata immortale" si rivela una sorpresa.