

Una vita al rovescio

(Le monde à l'enverse)

Regia: Rolando Colla

Interpreti: Laurence Côte, Denis Lavant, Roschdy Zem, Yann Collette, Sara Capretti, Paolo Maria Scalondro, Jean-Claude Grenier, Geneviève Mnich, Philippe Nahon, Adeline Chetail, Elisabeth Kaza, Elsa Pasquier, Teco Celio

Sceneggiatura: Rolando Colla, Jean Jourdheuil, Hansjörg Schertenleib, Gianluigi Toccafondo, Elena Pedrazzoli

Casting: Jacques Dublin

Musica: Alex Kirschner

Montaggio: Cécil Wehrli, Rolando Colla

Scenografia: Andi Schräml

Costumi: Daniela Verdenelli

Realizzatore sequenze di animazione: Gianluigi Toccafondo

Direttore della fotografia: Peter Indergand, s.c.s.

Direttori di produzione: Bernard P. Guiremand, Riccardo Gatti

Produttore esecutivo: Elena Pedrazzoli

Co-produttori: Domenico Procacci, Agate Barman, Hubert Toint

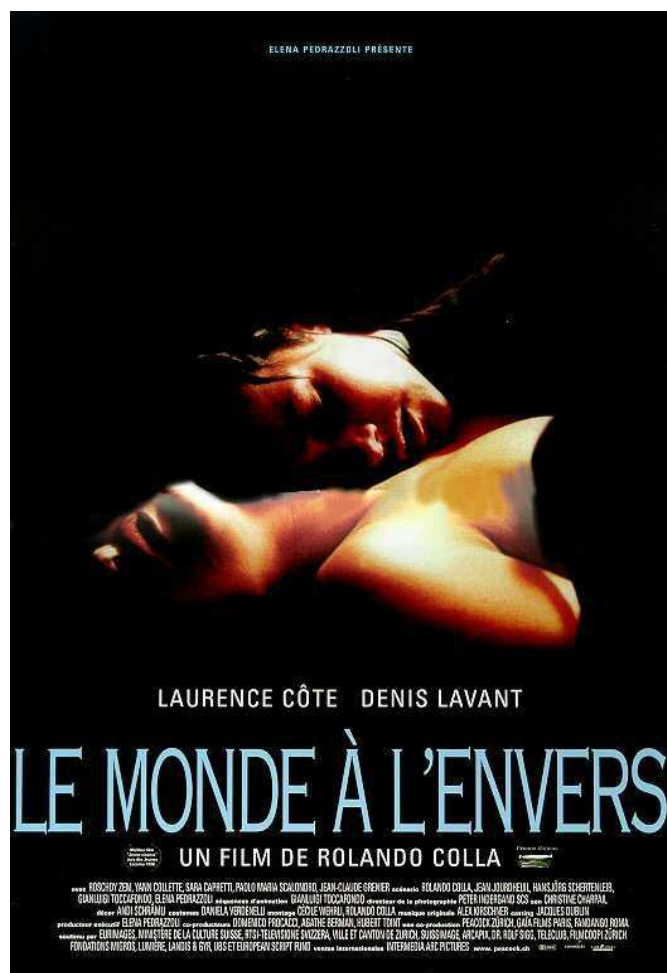
Durata: 98 minuti ca. – colore

Copyright 1998 – Peacock/Gaïa/Fandango

Paese di produzione: Francia/Italia/Svizzera

Genere: drammatico

Nota: 4,5



Sito Imdb http://www.imdb.com/title/tt0166714/?ref_=ttfc_fc_tt

Anna Bruneau, una donna vissuta nel 18° secolo in Bretagna indossava abiti maschili. Da bambina Anna assiste all'uccisione di un gallo che, si dice, avesse appena depresso un uovo. Anni dopo la giovane subisce una profonda umiliazione: il suo fidanzato Yann non si presenta alle nozze ed evita di farsi trovare. Sconvolta, Anna lascia il villaggio con addosso gli abiti dell'ex fidanzato e, ignorando che lui è caduto, ubriaco, in un burrone, si finge un uomo e fa le prime esperienze nel lavoro e nella vita privata. Nel frattempo Yann torna e venendo a sapere che Anna ha solcato il mare, decide di mettersi in cammino, verso Marsiglia, alla ricerca del suo amore.