

A lonely place to die

(Id.)

Regia: Julian Gilbey

Interpreti: Melissa George, Ed Speleers, Sean Harris, Kate Magowan, Alec Newman, Stephen McCole, Garry Sweeney, Paul Anderson, Holly Boyd, Eamonn Walker, Karel Roden

Sceneggiatura: Julian Gilbey, William Gilbey

Casting: Steve Daly

Musica: Michael Richard Plowman

Supervisore musiche: Alison Wright

Montaggio: Julian Gilbey, William Gilbey

Scenografia: Matthew Button

Costumi: Hayley Nebauer

Direttore della fotografia: Ali Asad

Produttore aggiunto: Gerry Toomey

Produttori esecutivi: Terry Loveday, Mark Foligno, Toby Richards

Co-produttori: Andy Loveday, Toby Richards, Julian Gilbey

Produttore: Michael Loveday

Durata: 99 minuti ca. - colore

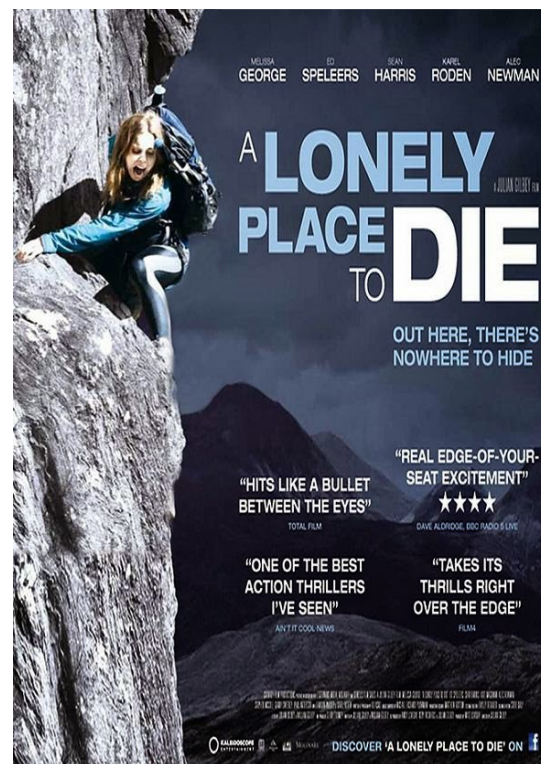
Copyright 2011 – Carnaby International Films Plc

Paese di produzione: Inghilterra

Girato in Scozia/Essex, Inghilterra

Genere: avventura

Nota: 5



Un gruppo di scalatori, impegnati in un'escursione su una ripida montagna scozzese al centro di una disputa per l'installazione di alcuni ripetitori per telefoni cellulari, si ritrova a fare una scoperta che modifica il resto della loro avventura. Mentre sono intenti a passeggiare su un sentiero di più facile accesso, scoprono infatti un bunker sotterraneo dentro al quale è tenuta prigioniera una giovane ragazza di origine serba, che non parla una parola di inglese. Mossi da sentimenti di pietà e altruismo, decidono di liberarla e di avvicinarsi al primo paese vicino per chiedere aiuto, sfidando l'ira di un manipolo di sequestratori non intenzionati a farsi sfuggire la loro preda.