

Amadeus

(Id.)

Regia: Milos Forman

Interpreti: F. Murray Abraham, Tom Hulce, Elizabeth Berridge, Simon Callow, Roy Dotrice, Christine Emersole, Jeffrey Jones, Charles Kay, Vincent Schiavelli

Sceneggiatura: Peter Shaffer

Casting: Mary Goldberg, Maggie Cartier

Musica: Neville Marriner

Coordinatore musiche: John Strauss

Montaggio: Nena Danevic, Michael Chandler

Scenografia: Patrizia Von Brandenstein

Disegni set opere: Josef Svoboda

Coreografie e scenografie opere: Twyla Tharp

Costumi: Theodor Pistek

Direttore della fotografia: Miroslav Ondricek

Produttori esecutivi: Michael Hausman, Bertil Ohlsson

Produttore: Saul Zaentz

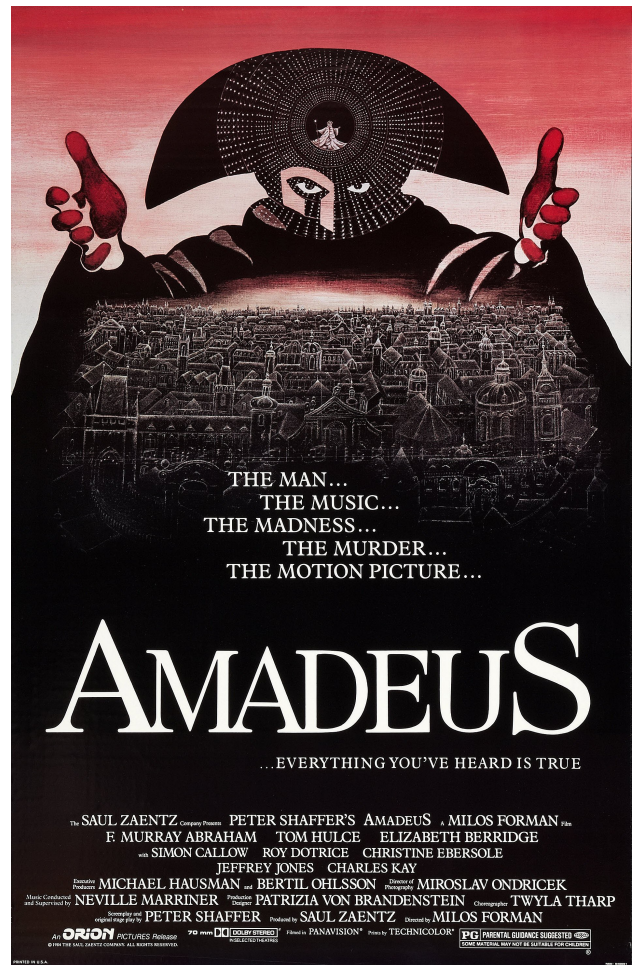
Durata: 155 minuti ca. - colore

Copyright 1984 - The Saul Zaentz Company

Paese di produzione: USA

Genere: biografico

Nota: 5



Antonio Salieri, ex musicista di corte dell'imperatore Giuseppe II, rievoca ad un giovane prete, nel manicomio in cui è rinchiuso, il suo rapporto con Mozart. Per punire Dio del genio concesso ad uno "scostumato" come il giovane salisburghese e non a lui stesso, Salieri medita di rovinarlo e di carpirgli la gloria attribuendosi l'ultimo "Requiem" che Mozart non riesce a terminare prima della morte.