

# La bestia nera

(The wicked darling)

**Regia:** Tod Browning

**Interpreti:** Lon Chaney, Priscilla Dean, Gertrude Astor, Wellington A. Playter, Spottiswoode Aitken, Kalla Pasha

**Sceneggiatura:** Harvey Gates

**Dal racconto "The moth" di:** Evelyn Campbell

**Direttore della fotografia:** Alfred Gosden

**Produttore:** Tod Browning

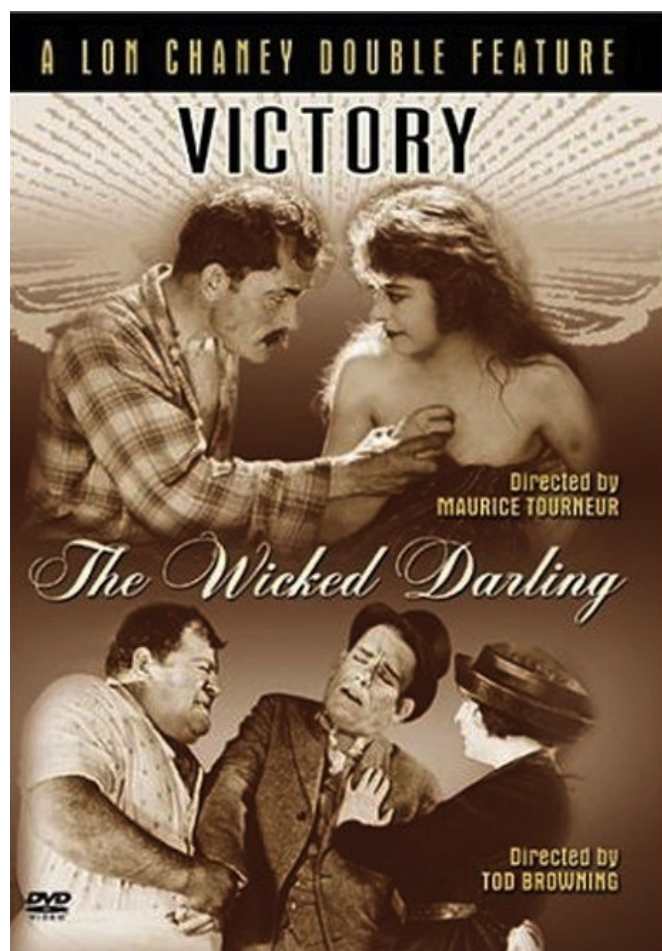
**Durata:** 59 minuti ca. - bianco/nero

Copyright 1919

**Paese di produzione:** USA

**Genere:** drammatico

**Nota:** 5



**Sito Imdb** [http://www.imdb.com/title/tt0010890/?ref\\_=ttfc\\_fc\\_tt](http://www.imdb.com/title/tt0010890/?ref_=ttfc_fc_tt)

*Mary e Stoop sono due borseggiatori che spesso lavorano in coppia ma hanno un disaccordo su un colpo che Stoop ha progettato per la serata. Nel frattempo una donna di mondo, Adele, rompe il fidanzamento con un certo Kent, che ha appena perso il suo patrimonio, al quale la donna in realtà aspirava. Mary, che si sta recando all'appuntamento con il suo compare, la incontra e per caso si accorge che la donna perde una collana di perle, di cui si impossessa rapidamente. Inseguita dalla polizia, si rifugia proprio nella casa di Kent, al quale è costretta a rivelare chi è, svelando però i retroscena pietosi che la hanno condotta a scegliere di vivere rubando. L'incontro è catartico e destinale e Mary decide di redimersi e di ricominciare una nuova vita. Ma il suo vecchio compagno non è affatto d'accordo.*